

远距离 - 无线传输-风速计/风向计+记录器

JWS-L401, JWS-L401X

JWSD-L401N, JWSD-L401XN

特点

- 同时具显示及资料记录功能(内含4GB SD卡)
- 安装容易、不须运行电缆，采锂电池供电
- 记录间隔可设10秒、1分钟、10分钟、1个小时
- LCD显示(包括温度、24小时内历史图、1周历史记录)
- 可测量远程至250m，最远可达1200m (XN机型)

* 实际传输距离可能因现场安装状况而异

功能

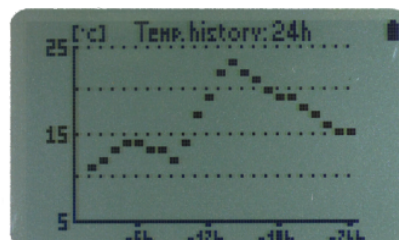
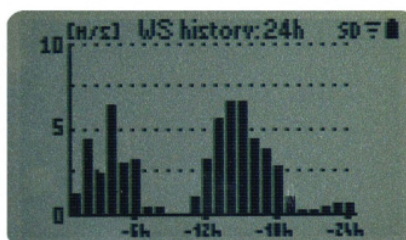
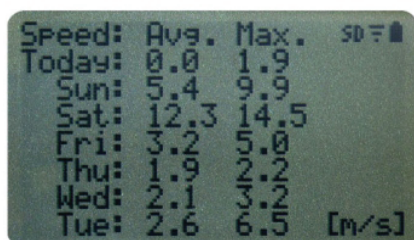
记录器显示

- 当前风速
- 当前温度
- 当前风向(选用)
- 24小时 风速及温度历史资料图
- 7天 瞬时及平均风速历史记录
- 日期及时间

SD卡

- 所选间隔内的平均及最大风速
- 温度
- 平均风速(选用)
- 每笔数据的日期和时间标记

显示画面



规格

记录	平均及最大风速 / 风向 / 温度
记录间隔	10s , 1 min , 10 min , 60 min(可选)
资料记录	micro SD (内含4GB)
风速测量范围	0.6~50 m/s
风向测量范围	0° ~ 359° (no blank sector)
温度测量范围	-40~60°C
风速单位	m/s, km/h, knots, mph
温度单位	°C, °F
风速解析度	0.1 m/s
风向解析度	1°
温度解析度	1°C
风速精确值	±3% (calibration possible in 0.5% steps)
风向精确值	±2.5° (可调 offset 180°)
温度精确值	±1°C (calibration possible in 0.5°C steps)
通讯频率	868 MHZ, optionally 908 Mhz
资料传输	每2秒
量程范围 *	可达250m(适用 JWS-L401 / JWS-L401N) 可达1200m(适用 JWS-L401X / JWS-L401XN)
传感器轴承	2 x 不锈钢滚珠轴承
接收器外壳	ABS, 94 x 63 x 28 mm
传感器外壳材质	Anodized Aluminium, PVC
风杯材质	PA (Polyamide)
风叶材质	Carbon
JWS Series 尺寸	高 210 mm, 总直径风杯至风杯120 mm
JWSD Series 尺寸	高290 mm, 总叶片直径220 mm
天线输入,接收器	50 Ohm, SMA connector

* 实际传输距离可能因现场安装状况而异

· 订购型号 :

- JWSD-L401N 风速风向计+显示器(记录器), 传输距离250m
- JWS-L401 风速计+显示器(记录器), 传输距离250m
- JWSD-L401XN 风速风向计+显示器(记录器), 传输距离1200m
- JWS-L401X 风速计+显示器(记录器), 传输距离1200m



TEL:+86-21-51692959

FAX:+86-21-51280798

www.toho-inc.cn