

温湿资料收集器

SYS-TH-L

特点

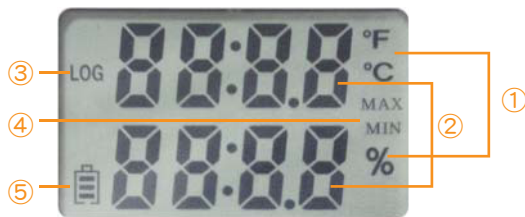
- ✓ 大萤幕显示、稳定可靠，测量准确度高
- ✓ 可透过电脑软体设定记录间隔...等，人性化介面，功能强大
- ✓ 可选用AAA电池(4号)或是电源供应器(DC 5V)供电
- ✓ 内置蜂鸣警报，每通道可设置警报上下限
- ✓ 记录间隔1秒~24小时(可调)
- ✓ 电量/时间显示、单位转换(°C/°F)、偏差值设定...



规格说明

型 号	SYS-TH-L	
测量类型	温度/湿度	
测量模式	CMOS(温度&湿度)	
测量范围	温度	-20~70°C
	湿度	0~100%RH
精确值	温度	±0.3°C (20~40°C), ±1°C(其它范围) (@25°C)
	湿度	±3%RH (20~80%RH), ±5%RH (其它范围) (@25°C)
记录笔数	86400笔 (温湿1笔)	
记录间隔	1秒~24小时(可调)	
储存范围	温度	-30 ~ 80°C
	湿度	0 ~ 100% RH(无结露)
解析度	0.1°C、0.1%	
显 示	LCD, 65×40 mm	
警报指示	LED (红), 蜂鸣器短音及长音	
电源供应	AAA(4号)×2 或DC 5V (不可充电)	
配 件	① USB DC 5V 变压器	
	② USB转换线(1.8m)	
外型尺寸	10×10×31.5 cm	

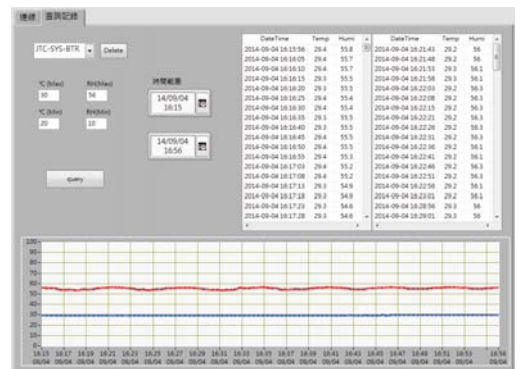
显示画面



- ① 单位
- ② 测量值显示
- ③ 资料记录中
- ④ 温湿最大/最小值显示
- ⑤ 电量显示

软体功能

- 主要功能：
- 记录器名称设定
- 上下限警报设定
- 温湿记录资料清单
- 曲线绘制
- 记录查询
- 可汇出.csv档



软体操作说明

1. 下拉式选单 选取 / 删除机型
2. 设定温 / 湿度搜寻范围
3. 设定时间搜寻范围
4. 汇出.csv档
5. 显示搜寻结果
6. 筛选后的警报资料
7. 绘制曲线(红 - 湿度、蓝 - 温度)
8. 显示游标所在的温 / 湿度及时间

